

しんち

広報

11号

47 / 2

1月1日現在

🏠	1.839世帯
♂	4.089人
♀	4.434人
合計	8.523人



新鋭のシヨベルローダー

失業対策事業と

道路整備に威力

町民のみなさんが強く望んでい
る道路整備を迅速にするため、町
ではこのほどシヨベルローダーを
購入しました。

他いろいろの事業に使用し、みな
さんの生活に役立つようにフルに
活用する計画です。

道路整備を重点に水道事業、その
とくに失業対策事業を円滑にし

このシヨベルローダーは小松製
作所製造のJH30Bハフ・ペイロ
ードで購入価格は二百八十九万円
です。

小型ですが
バケットの容
量は一・〇立
方メートル、
トランスミッ
ションは前後
進三段のパワ
ーシフト方式
で前後進とも
楽にでき、作
業能率が倍に
あがる新鋭の
ものです。

としておきましよう

もうだいじょうぶ

木崎に歩道橋完成

六号国道の木崎橋の所に歩道橋
が完成しました。橋の下を利用し
たもので、工事費三十万円、半田
鉄工所の請負によるものです

交通量が多くなり、国道の横断
はますます困難になってきており
町ではできるだけ歩道橋をつくら
て安全をはかる方針であり、木崎
に続いて作田にもつくる計画をす
めていきます。

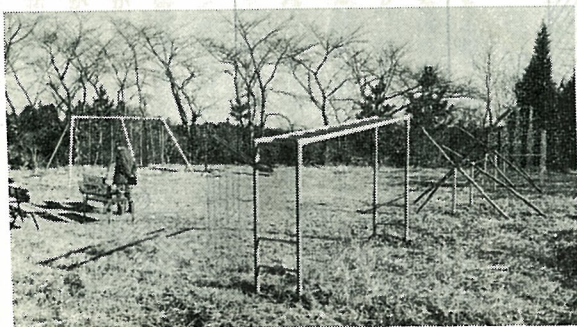


古館公園に

遊び場できる

児童福祉事業の一つとして、毎
年こどもの遊び場をつくっていま
すが、今年度分として、福田の古
館公園に完成しました。

ジャングリズム、ブランコ、す
べり台、鉄棒、雲梯の遊具を中心
としたもので、共同募金の配分金
社会福祉協議会支出金と県補助に
町から約半分(七万八千円)を出
してつくったものです。



町史編さん資料 (1)

新地町遺跡表

Table with columns: 番号, 名称, 所在地, 遺跡の種類, 立地地目, 遺物. Lists various archaeological sites and their findings.

新地町の

古代遺跡

新地町内の古代遺跡について、

町史編さん委員の横山清一郎氏を中心に行ないましたが、縄文時代から古墳時代にかけての遺跡はつぎのようになっていることがわかりました。

遺跡を分類してみるとつぎのようになります。貝塚二、古墳十四、住居跡六、その他一。このうち小川と三貫地の貝塚は

すでに学界に知られ有名です。こんどの調査結果、いままでは判明していたほかにも新地の各地に古墳があることがわかりました。木崎、作田、磯山、上の台、狼沢、大戸、杉目、波民、藤崎、富倉などに散在しており、これらの古墳はほとんど山(丘陵)を利用しています。富穴前の古墳は、葦石古墳として知られていましたが、昨年発見された上の台古墳も葦石の方墳でたいへん貴重なものです。いままでの状況からみて古墳は未発見のものがまだある可能性があります。住居跡は、朴の木原、薬師、雁小屋、川窪遺跡などは縄文時代のものと推定されます。また五社遺跡は、人骨があるので知られ、チャシ(山城)ではないかという説があり今後の研究調査が待たれる興味ある遺跡です。なお町史編さんの資料として、ことしの夏に、古墳を発掘調査する予定ですが、新地にとって初めての古墳調査であり、この地方の古墳時代を知るうえで貴重な資料がえられることが期待されています。



海山千里

◆…四日は節分、翌五日は立春、こよみの上では春となります。これから立夏(五月五日)の前日まで、九十の春光として春をたえます。 ◆…二月は俗に「逃げる月」といわれています。あっといふ間に過ぎて三月を迎えることになるからですが、ことしは閏年のため、一日のゆとりがあります。 ◆…三月に入ると、こどもの進学卒業、就職、また農作業の準備など、多忙になることが目に見えてきます。とくに進学をひかえたお子さんのある家では、たかぶっている神経を休めてやるため、食事のときなど、なるべく勉強のことから離れた話題を出してあげましょう。 ◆…「欠伸すれば窓の向ふの梅の花」草二郎。百花にさきがけ、ひとときわ香気を放って梅が咲き、春告げ鳥のうぐいすが春を歌い、やがてらんまんの春となります。だが、春の夢は、「平家物語」では諸行無常のことわりのたとえとなっています。

成人病を追放しましょう

早期発見、早期治療がきめて

町で行なっている成人病予防検診をうけるかたがたいへん少なく成人病予防対策にとって大きな問題です。成人病のうち「癌」で死亡した人数は四十五年で六名、四十六年で十二名。脳卒中で死亡した人数は四十五年三十六名、四十六年三十四名心臓疾患で亡くなった人は、四十五年十二名、四十六年に二十一名となっており成人病による死亡率は全体の七十二パーセントと非常に高くなっています。



成人病は早期発見、早期治療が第一です。自覚症状のないうちに年に一、二回くらいは必ず健康診断を受けてください。

成人病予防

検診の内訳

▽脳卒中予防検診

年齢四十歳〜六十六歳まで、血圧測定、心電図、眼底検査、尿検査など年一回実施(六月の予

脳卒中、高血圧、心臓病等の循環器疾患による死亡はきわめて高

成人病とは

高血圧がもとでいろいろな病気を起こし、しばしば死に至る結果となります。そのうちで最も恐ろしいものは脳卒中、心臓病、腎臓疾患の三つです。

高血圧の予防、治療の食事

- 1 米飯を大食しない
2 植物油は豊富に
3 魚は自由に、肉はほどほどに
4 からのものはひかえる
5 塩分は少なく
6 新鮮な野菜、くだものや海藻類は十分に
心臓病の予防、治療の食事
1 腹八分目
2 塩分は少なめに
3 肉のあふら身は少なめに
4 良質のたんぱく質を十分に
5 大りすぎないように

▽成人病検診
血圧、心電図、胃撮影、年二回実施(九、二月の予定)

▽子宮がん検診
年二回実施(十、二月の予定)

四十歳頃から急に増える成人病も家庭でも大事な体です。この年代から脳卒中、心臓病で倒れる人が多くなり、死亡する人は十人のうち四人は脳卒中、心臓病です。

高血圧から起こってくる病気

高血圧がもとでいろいろな病気を起こし、しばしば死に至る結果となります。そのうちで最も恐ろしいものは脳卒中、心臓病、腎臓疾患の三つです。

四十歳頃から急に増える成人病

も家庭でも大事な体です。この年代から脳卒中、心臓病で倒れる人が多くなり、死亡する人は十人のうち四人は脳卒中、心臓病です。

高血圧から起こってくる病気

高血圧がもとでいろいろな病気を起こし、しばしば死に至る結果となります。そのうちで最も恐ろしいものは脳卒中、心臓病、腎臓疾患の三つです。

四十歳頃から急に増える成人病

も家庭でも大事な体です。この年代から脳卒中、心臓病で倒れる人が多くなり、死亡する人は十人のうち四人は脳卒中、心臓病です。

高血圧から起こってくる病気

高血圧がもとでいろいろな病気を起こし、しばしば死に至る結果となります。そのうちで最も恐ろしいものは脳卒中、心臓病、腎臓疾患の三つです。

四十歳頃から急に増える成人病

も家庭でも大事な体です。この年代から脳卒中、心臓病で倒れる人が多くなり、死亡する人は十人のうち四人は脳卒中、心臓病です。

高血圧から起こってくる病気

高血圧がもとでいろいろな病気を起こし、しばしば死に至る結果となります。そのうちで最も恐ろしいものは脳卒中、心臓病、腎臓疾患の三つです。

四十歳頃から急に増える成人病

も家庭でも大事な体です。この年代から脳卒中、心臓病で倒れる人が多くなり、死亡する人は十人のうち四人は脳卒中、心臓病です。

高血圧から起こってくる病気

高血圧がもとでいろいろな病気を起こし、しばしば死に至る結果となります。そのうちで最も恐ろしいものは脳卒中、心臓病、腎臓疾患の三つです。

四十歳頃から急に増える成人病

も家庭でも大事な体です。この年代から脳卒中、心臓病で倒れる人が多くなり、死亡する人は十人のうち四人は脳卒中、心臓病です。

高血圧から起こってくる病気

高血圧がもとでいろいろな病気を起こし、しばしば死に至る結果となります。そのうちで最も恐ろしいものは脳卒中、心臓病、腎臓疾患の三つです。

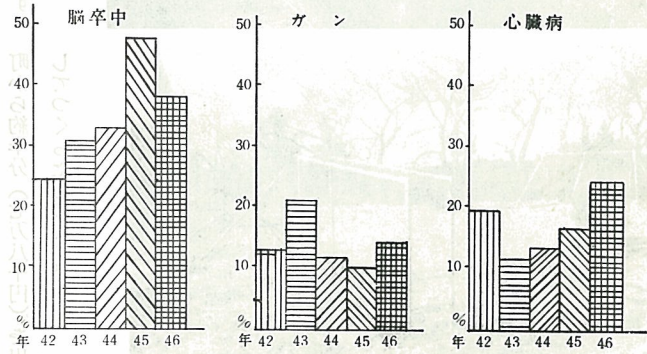
四十歳頃から急に増える成人病

も家庭でも大事な体です。この年代から脳卒中、心臓病で倒れる人が多くなり、死亡する人は十人のうち四人は脳卒中、心臓病です。

高血圧から起こってくる病気

高血圧がもとでいろいろな病気を起こし、しばしば死に至る結果となります。そのうちで最も恐ろしいものは脳卒中、心臓病、腎臓疾患の三つです。

新地町の成人病による死亡率



さあ成人

権利と義務を自覚して

はたちのかどでを祝いはげます
成人式は、一月三日に新地小学校
講堂で行ないました。

該当者は、二三八名(福田五四
新地一一四、駒ヶ嶺七一)のうち
百五九名が出席し、成人者を代表
して鈴木文雄さんが謝辞をのべ、

「権利と義務を自覚し、自分を見
失うことなく、立派な人格の形成
に努力し、自分たちに要求されて
いるものは何か、社会が望んでい
るものは何かをはっきり認識し、
それに向ってゆく」ことを力強く

誓いました。

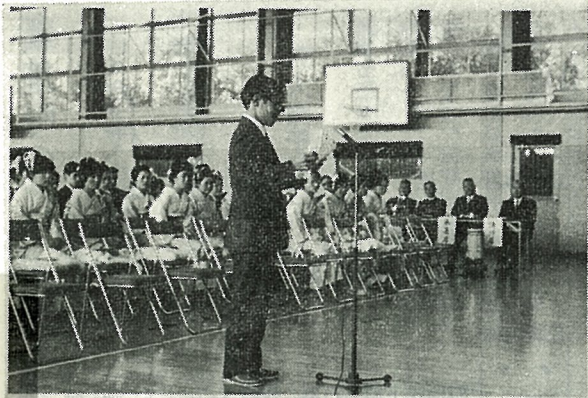
相双教育事務所長の渡辺五郎氏
から「成人になられた方に望むこ
と」と題する記念講演のあと青年
会によるアトラクションで、新地
町の歌などの合唱を楽しみまし
た。

国民年金を

忘れずに

二十歳になると、その日から成
人として多くの権利が与えられ、
義務が課せられますが、国民年金
に加入することもその一つ
です。

国民年金制度は、政府の
行なう年金制度の一つで、
年をとったりけがをしたり
一家の働き手が死亡したり
したときに、本人やその家
族の生活を保障しようとする
制度です。
事故が起きてからではま
にあいけません。
二十歳になったかたはいま
すぐ役場で手続きをしてく
ださい。



年賀はがきの

お年玉をどうぞ

年賀はがきのお年玉を忘れず
に受けとってください。

▷当せん番号

1等	AB共通	293342	771010
	A組	686715	
2等	下5ケタ		
	AB共通	43531	
	A組	17097	
3等	下4ケタ	9433	
4等	下3ケタ	690063	
5等	下2ケタ	248698	



農業施策の土台

農業基本調査に協力を

四十六年度の農業基本調査を行
ないます。

この調査は、農家についての実
際の状態を調べ、農業施策の基礎
資料を得ることが目的です。

二月一日現在の全部の農家を対
象として行なうものです。

・農家とは

- (1) 経営耕地面積十アール以上
- (2) 年間農業生産物の総販売額五万
円以上

・農業とは

- 耕種、養畜(養きん、養蜂を含
む) 養蚕の事業。

〈秘密は守られる〉

この調査は、農業施策のための

ものしり

サロン

自立経営

自立経営とは、夫婦と子供を中
心とする通常の構成をもった家族
のうち、農業に従事する者が、正
常な能率を発揮しながらほぼ完全
に就業することができる規模の家
族農業経営で、しかも、その農業
に従事する者が家族とともに、他
の産業の従事者と均衡する生活を
営むことができるような所得を得
られる経営をいう。

新地町農業委員会

やってきました

確定申告
忘れずに

