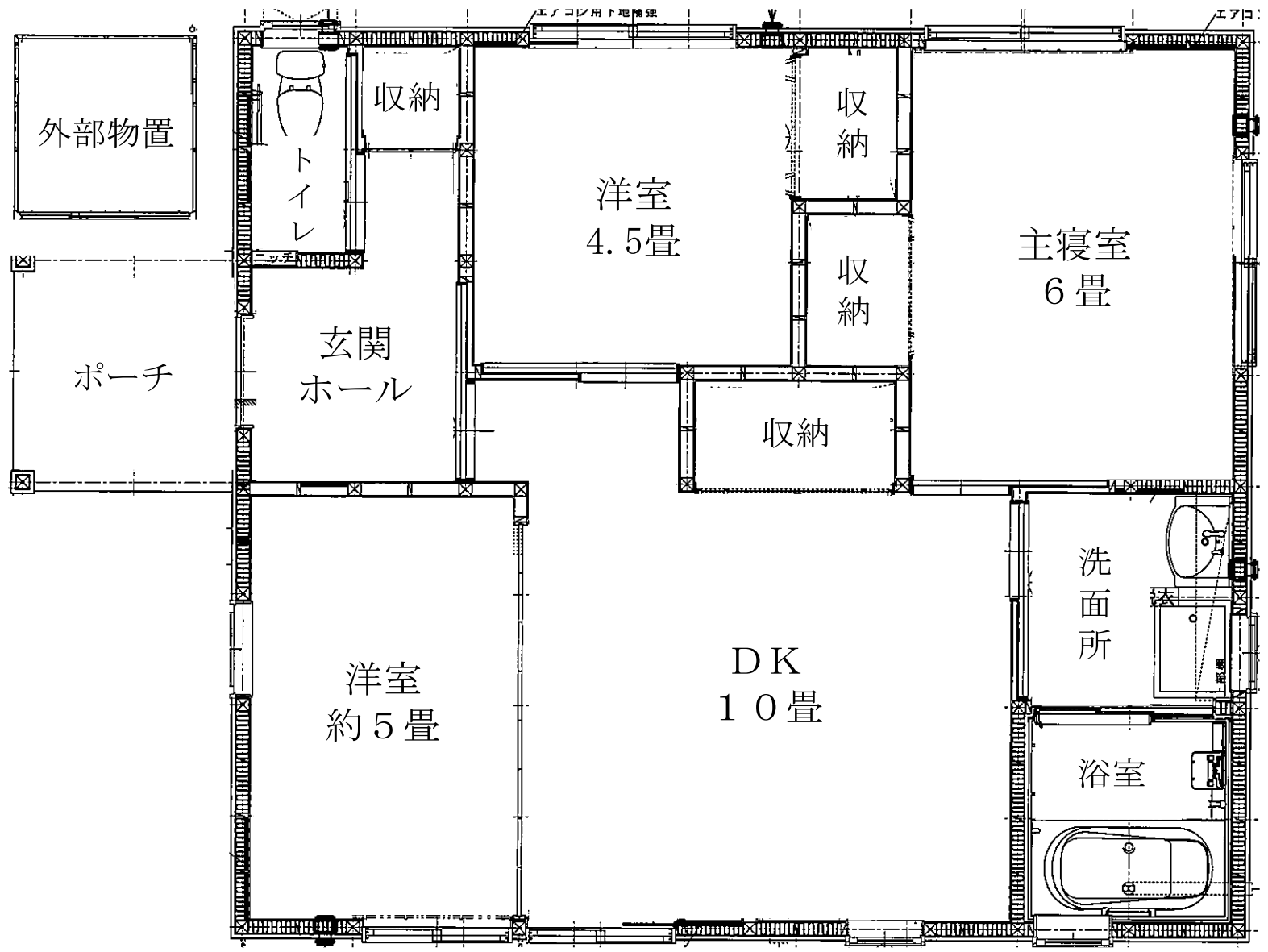


雁小屋 A 街区  
4号棟  
8号棟  
10号棟

# 雁小屋地区 A 街区 3DKタイプ

運動型(発信器・受信器)音声警報  
自動試験機能  
(感度異常・汚れ監視・電池容量低下監視)

トイレ	1.66㎡ (1.0帖) CH:2.400 FL±0
リビング キッチン	16.65㎡ (10.0帖) CH:2.400 FL±0
収納 2	1.61㎡ (0.97帖) CH:2.400 FL±0
洋室 1	7.45㎡ (4.5帖) CH:2.400 FL±0
収納 3	1.17㎡ (0.71帖) CH:2.400 FL±0
洋室 2	8.17㎡ (4.9帖) CH:2.400 FL±0
主寝室	9.94㎡ (6.0帖) CH:2.400 FL±0
収納 4	1.17㎡ (0.71帖) CH:2.400 FL±0
洗面・脱衣	3.31㎡ (2.0帖) CH:2.400 FL±0
浴室	3.31㎡ (2.0帖)
収納面積比率	0.77+1.61+1.17+1.17 =4.72 4.72/59.62×100 =7.91%



手摺	玄関	木製手摺 I型 L:600
	トイレ	木製手摺 L型 L:600×800
	浴室	携手摺 浴槽側面 L:600 親手摺 浴室側面 L:600
	洗面 脱衣	手摺用下地設置
出入口	玄関ドア	有効幅員 806mm
	浴室	有効幅員 860mm
	内部ドア	有効幅員 730mm
		枠外寸法 780mm (軽微な改造により確保できる寸法)
	内部一本引	有効幅員 778mm

採光検討				
	床面積	必		
洋室 1	7.45㎡			
リビングキッチン	16.65㎡	16.65/7 =2.378	0.36+0.7=0.25 1.19+2.0=2.38 計 2.63	2.38≦2.63 OK
洋室 2	8.17㎡	8.17/7 =1.167	1.19+2.0=2.38 0.74+0.9=0.66 計 3.04	1.17≦3.04 OK
主寝室	9.94㎡	9.94/7 =1.42	1.65+1.1+0.7=1.27 1.65+0.9+0.24=0.35 計 1.62	1.42≦1.62 OK

凡例	
←	換気経路 (アツダ-カト等)
□	吸気口
□	換気ファン

訂正	月	日	△	
			△	
			△	
			△	
			△	

物林株式会社一級建築士事務所  
札幌市中央区北3条西2丁目10-2  
TEL 0111271-1685  
FAX 0111271-3030

一級建築士事務所  
北海道知事登録(石)第5289号  
管理建築士  
一級建築士(大臣)登録第200937号 竹生 敏 俗

主任技術者  
二級建築士  
青森県知事  
登録第3055号  
高谷 正之

工事名	新地町雁小屋地区災害公営住宅新築工事	3DKタイプ	製図 検図
図面名		図面番号	