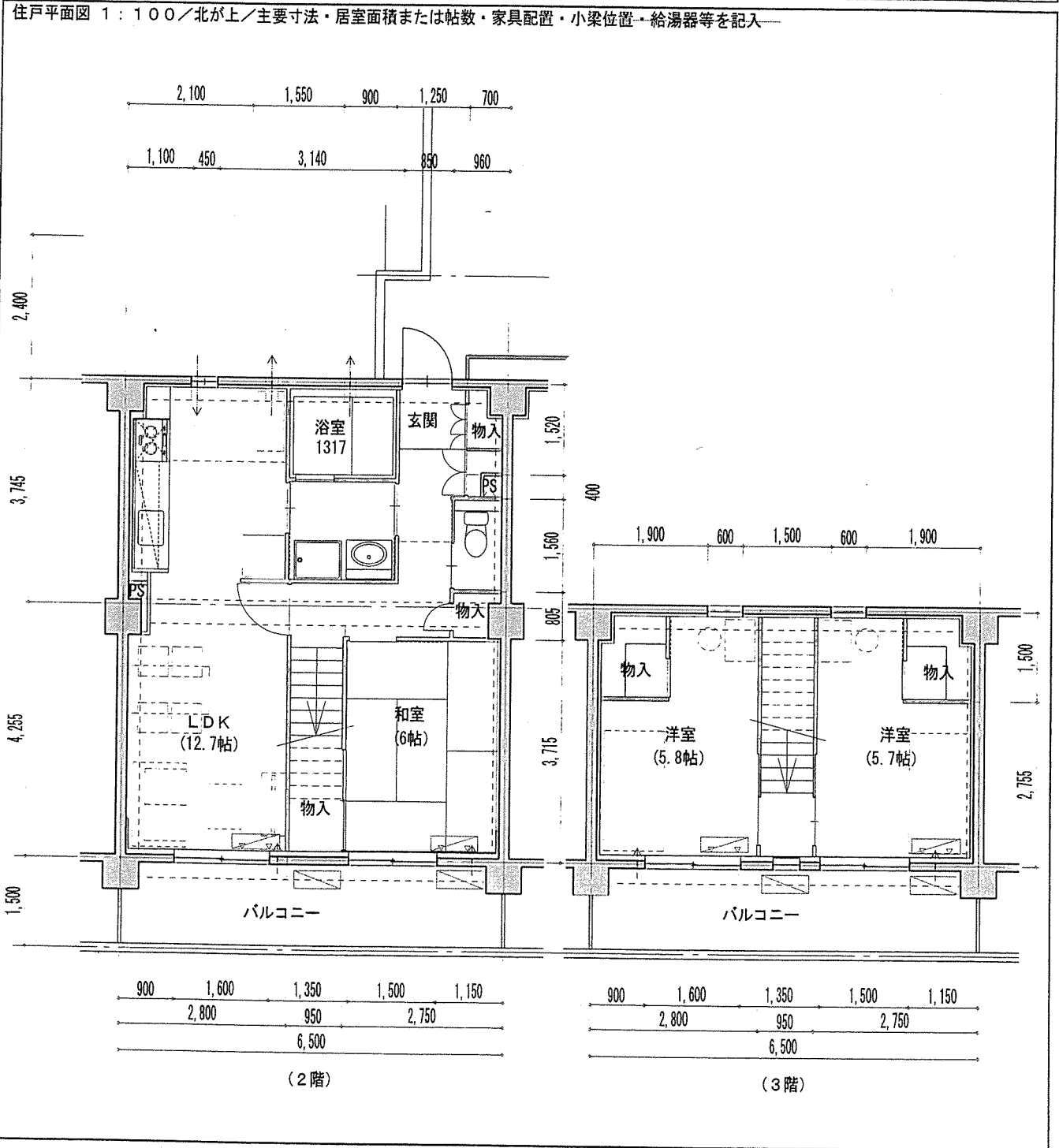


使用団地	愛宕東地区災害公営住宅	型式	3LDK-80
入居者像	住戸専用床面積		79.65m ²
	外部専有面積：バルコニー(1/1)・ポーチ(1/1)・室外機置場(1/1)・外部物置(1/1)		
	収納率	%	戸数
			9戸



住棟平面・住戸位置模式図	建築計画の特徴	.	
	設備計画の特徴	キッチン	L=2,500
		ユニットバス	1,300×1,700
		洗面化粧台・	W=750
		洗濯機防水パン	W=800